

# ZİLE TİCARET VE SANAYİ ODASI



## 2016 YILI İSTATİSTİK VERİLERİ



Herkes ulusal görevini ve sorumluluğunu bilmeli, memleket meseleleri üzerinde o düşünceyle, düşünüp çalışmayı görev edinmelidir.

**M. Kemal ATATÜRK**

## İÇİNDEKİLER

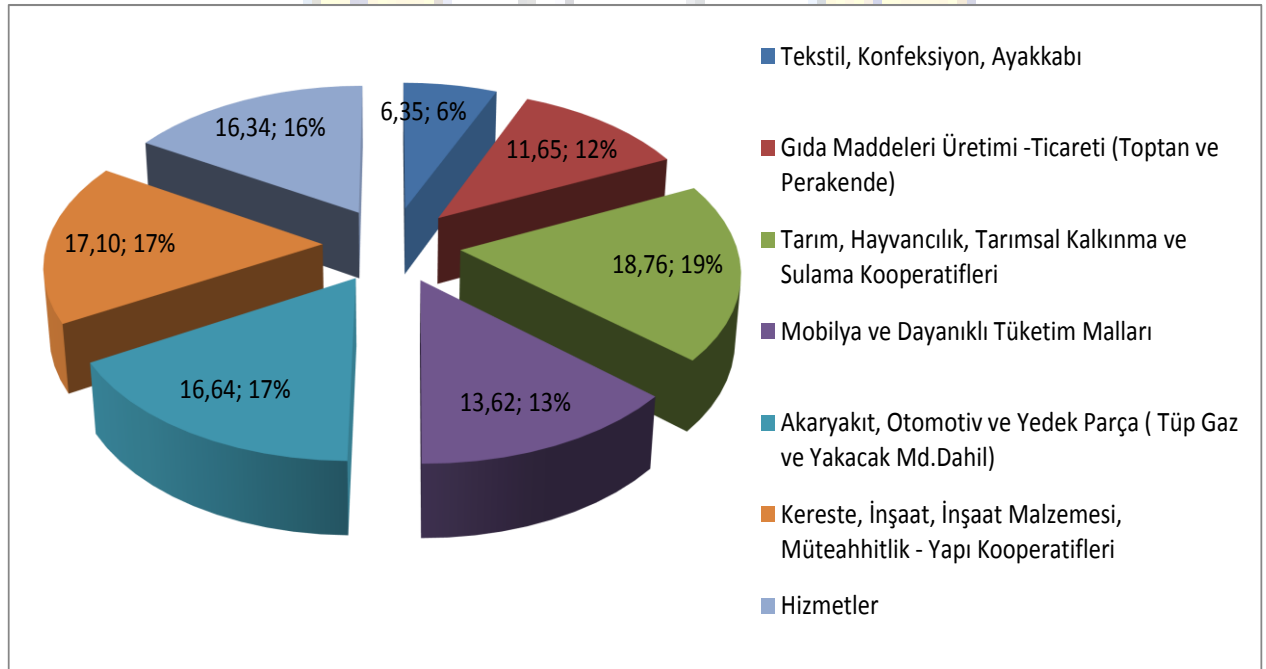
Bölümler	Sayfa
• Üyelerin Sektör Dağılımı	4
• Oda Sicil Gelen & Giden Yazı Sayıları	5
• Ticaret Sicili Gelen & Giden Yazmaları	6
• Kaydı Yapılan ve Kaydı Silinen Üye Sayıları	7
• Kayıt ve Terk Oranları	8
• Tescil İşlem Sayıları	9
• Faal Müşteri Sayıları	10
• Askı Bulanan Müşteri Sayıları	11
• Tasfiye Halinde Bulunan Müşteri Sayıları	12
• Basın'daki Yeri	13
• Web Sayfası Ziyaretçi Sayısı	14
• Girişimci İstatistikleri	15
• Proje Faaliyetleri	16 - 18 -19
• İletişim Bilgileri	20

## Gerçekleştirilen Faaliyet İstatistikleri

### Üyelerin Sektör Dağılımı

Zile Ticaret ve Sanayi Odasına kayıtlı üyelerin guruplara göre dağılımı verilmektedir. En Yüksek olan ( % 18,76 ) 3.Meslek Grubu; Tarım, Hayvancılık, Tarımsal Kalkınma ve Sulama Kooperatifleri, 1.Meslek Grubu; Tekstil, Konfeksiyon, Ayakkabı ise ( % 6,35 ) ile en düşük üye oranına sahip olduğu görülmektedir.

2016 Yılı Faal Üye Dağılımı						
Meslek Grupları		Hakiki Şahıs	Hükmi Şahıs	Toplam	Dağılımı %	
1	Grup	Tekstil, Konfeksiyon, Ayakkabı	35	7	42	6,35
2	Grup	Gıda Maddeleri Üretimi -Ticareti (Toptan ve Perakende)	40	37	77	11,65
3	Grup	Tarım, Hayvancılık, Tarımsal Kalkınma ve Sulama Kooperatifleri	75	49	124	18,76
4	Grup	Mobilya ve Dayanıklı Tüketim Malları	77	13	90	13,62
5	Grup	Akaryakıt, Otomotiv ve Yedek Parça ( Tüp Gaz ve Yakacak Md.Dahil)	57	53	110	16,64
6	Grup	Kereste, İnşaat, İnşaat Malzemesi, Müteahhitlik - Yapı Kooperatifleri	58	55	113	17,10
7	Grup	Hizmetler	55	53	108	16,34
Toplam Sayı		397	267	664	100,45	

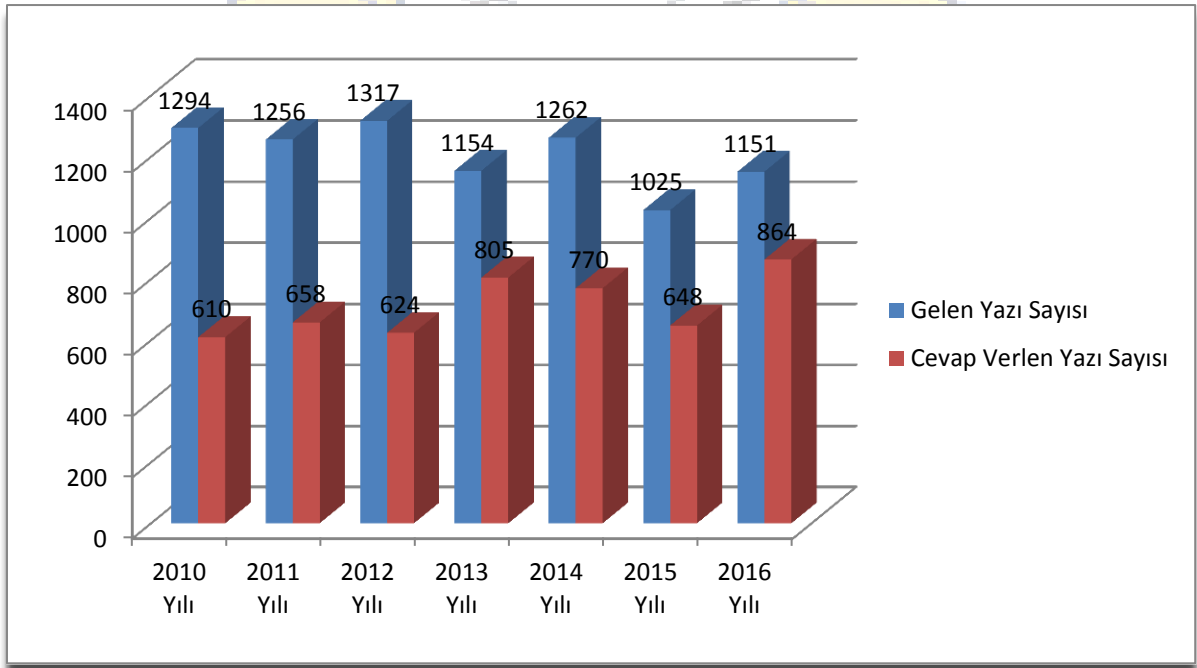


## Zile Ticaret ve Sanayi Odası

### Oda Sicil Gelen & Giden Yazı Sayıları

Zile Ticaret ve Sanayi Odasına 2016 yılı içerisinde Oda Sicil'e 1151 adet gelen yazıl olup; Cevap verilen yazı adedi 864 gerçekleşmiştir.

Sıra	Yıl	Gelen Yazı Sayısı	Cevap Verilen Yazı Sayısı
1	2010	1294	610
2	2011	1256	658
3	2012	1317	624
4	2013	1154	805
5	2014	1262	770
6	2015	1025	648
7	2016	1151	864

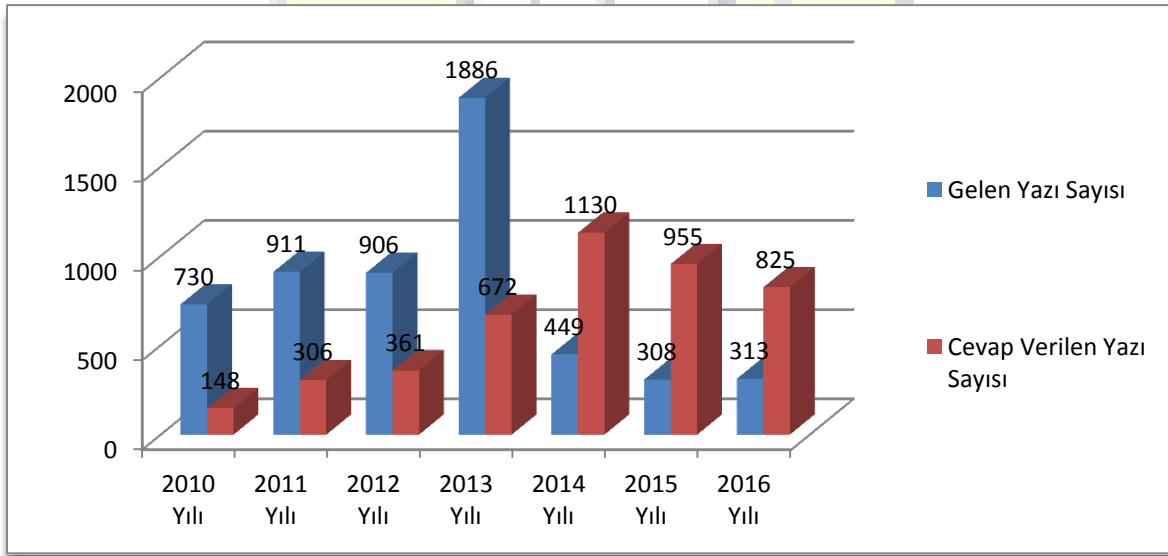


### Ticaret Sicili Müdürlüğü

#### Ticaret Sicili Gelen & Giden Yazmaları

Zile Ticaret ve Sanayi Odası Ticaret Sicili Müdürlüğüne 2016 yılı içerisinde 313 adet gelen yazıl olup; Cevap verilen yazı adedi 825 dur.

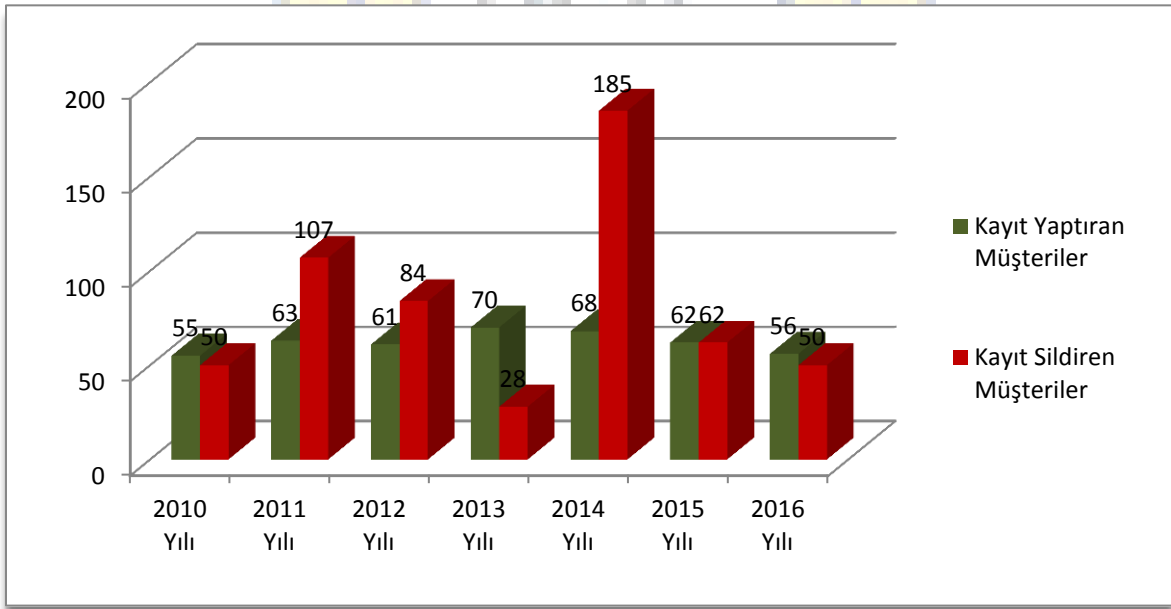
Sıra	Yıl	Gelen Yazı Sayısı	Cevap Verilen Yazı Sayısı
1	2010	730	148
2	2011	911	306
3	2012	906	361
4	2013	1886	672
5	2014	449	1130
6	2015	308	955
7	2016	313	825



### Kayı Yapılan ve Kaydı Silinen Üye Sayıları

Zile Ticaret ve Sanayi Odasına 2016 yılı içerisinde 56 adet üye kaydı yapılmış, 16 adet üye kaydı Re' sen silinmiş ve toplamda 50 adet üyenin ise kaydı silinmiştir.

Sıra	Yıl	Kayı Yapılan Müşteriler	Kayı Silinen Müşteriler
1	2010	55	50
2	2011	63	107
3	2012	61	84
4	2013	70	28
5	2014	68	185
6	2015	62	62
7	2016	56	50

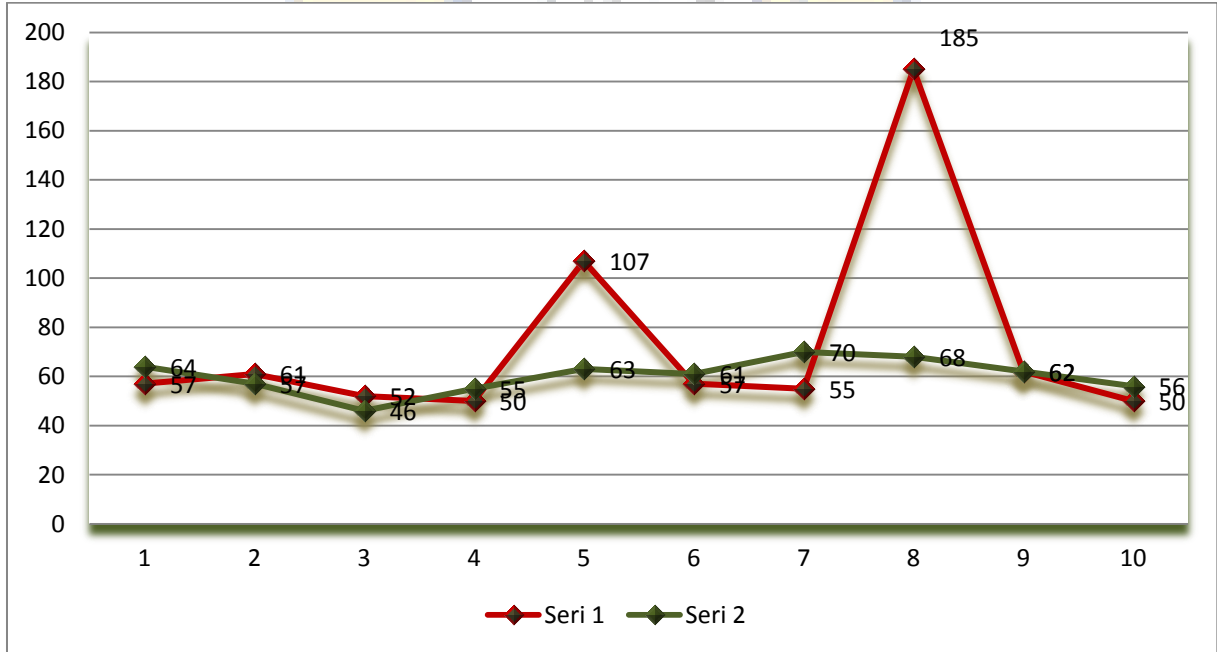


## Zile Ticaret ve Sanayi Odası

### Kayıt ve Terk Oranları

Zile Ticaret ve Sanayi Odasına 2016 yılı içersin de 56 adet üye kaydı yapılmış, 16 adet üye kaydı Re' sen silinmiş ve toplamda 50 adet üyenin ise kaydı silinmiştir.

Sıra No	Tarih	Kaydı Silinenler			Kayıt Yaptıranlar
		Terk	Re'sen Terk	Terk Toplamı	
1	2007	57		57	64
2	2008	37	24	61	57
3	2009	52		52	46
4	2010	50		50	55
5	2011	36	71	107	63
6	2012	27	30	57	61
7	2013	28	27	55	70
8	2014	73	112	185	68
9	2015	44	18	62	62
10	2016	34	16	50	56
11	2017			0	
<b>Toplam</b>		<b>438</b>	<b>298</b>	<b>736</b>	<b>602</b>

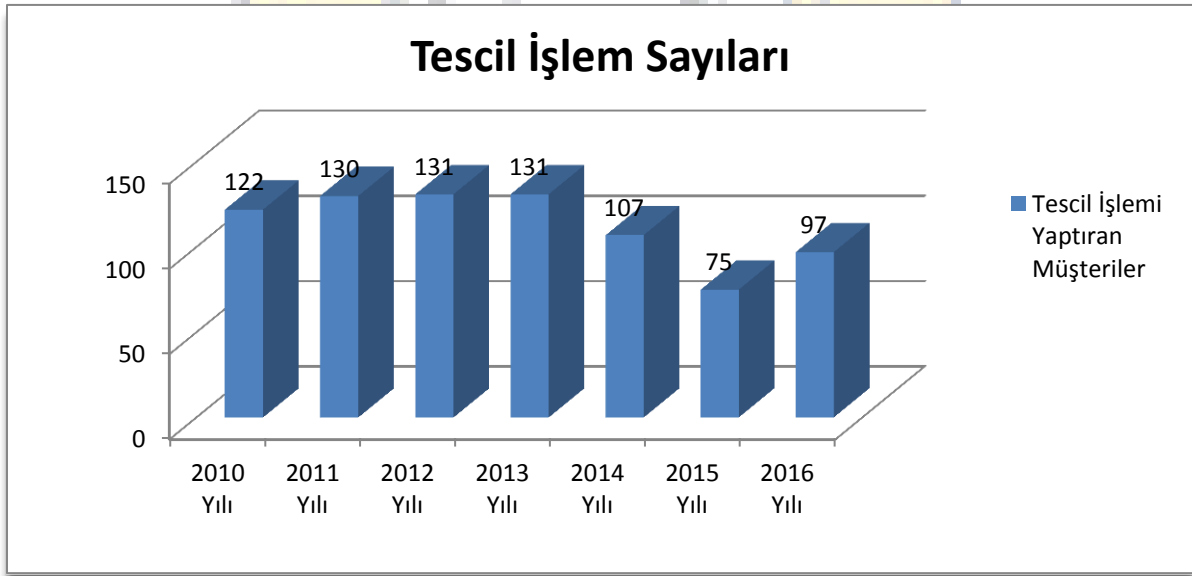




### Tescil İşlem Sayıları

Zile Ticaret ve Sanayi Odası Ticaret Sicili Müdürlüğünde 2016 yılı içerisinde 97 adet tescil işlemi gerçekleştirilmiştir.

Sıra	Yıl	Tescil İşlemi Yaptıran Müşteri Sayıları
1	2010	122
2	2011	130
3	2012	131
4	2013	131
5	2014	107
6	2015	75
7	2016	97

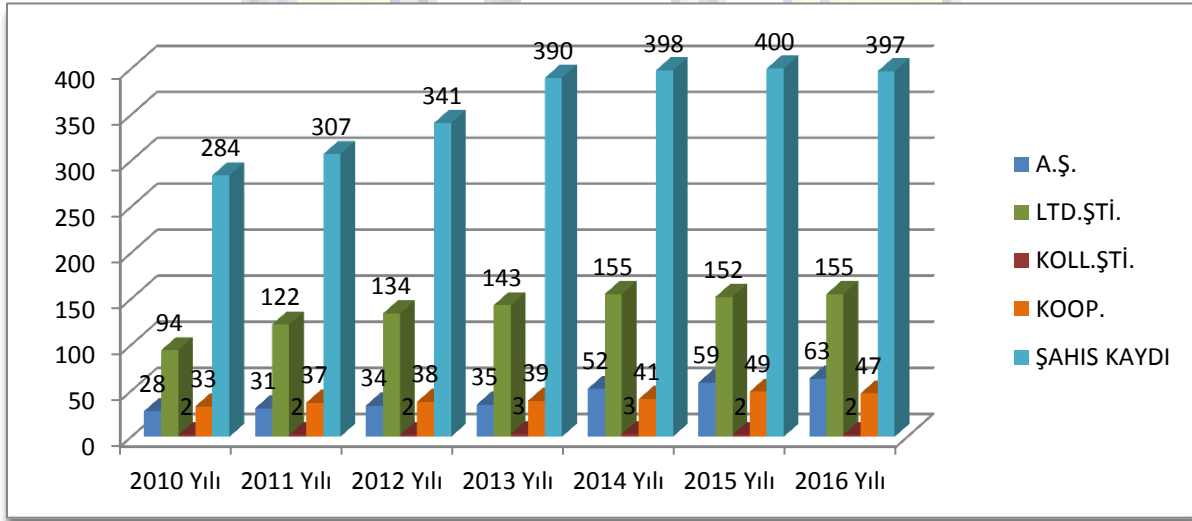


## Zile Ticaret ve Sanayi Odası

### Faal Müşteri Sayıları

Zile Ticaret ve Sanayi Odası 2016 yılı içerisinde 63 adet A.Ş. Üyesi, 155 adet Ltd. Şti. Üyesi, 2 adet Koll.Şti. Üyesi, 47 adet Koop. ve 397 adet Şahıs kaydı bulunmaktadır.

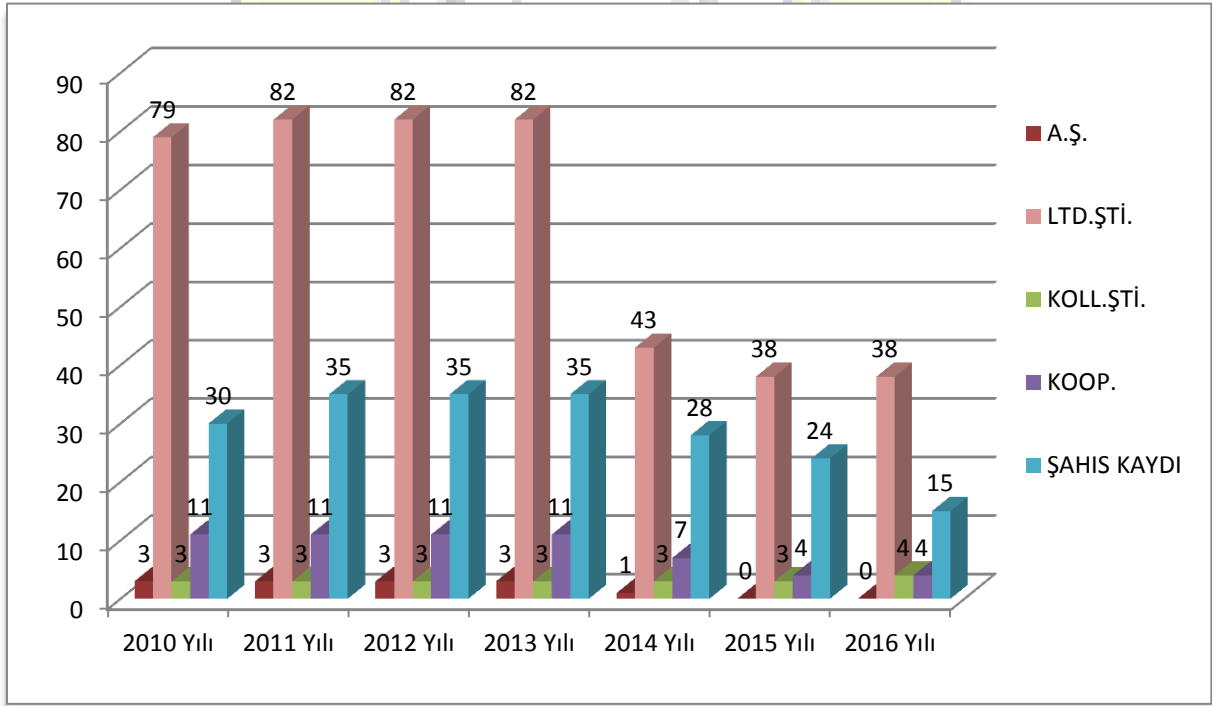
Sıra	Yıl	A.Ş.	LTD.ŞTİ.	KOLL. ŞTİ.	KOOP.	ŞAHIS KAYDI
1	2010	28	94	2	33	284
2	2011	31	122	2	37	307
3	2012	34	134	2	38	341
4	2013	35	143	3	39	390
5	2014	52	155	3	41	398
6	2015	59	152	2	49	400
7	2016	63	155	2	47	397



### Askı Bulanan Müşteri Sayıları

Zile Ticaret ve Sanayi Odası 2016 yılı içerisinde Askıda buluna \_\_ adet A.Ş. Üyesi, 38 adet Ltd. Şti. Üyesi, 4 adet Koll.Şti. Üyesi, 4 adet Koop. ve 15 adet Şahıs kaydı bulunmaktadır.

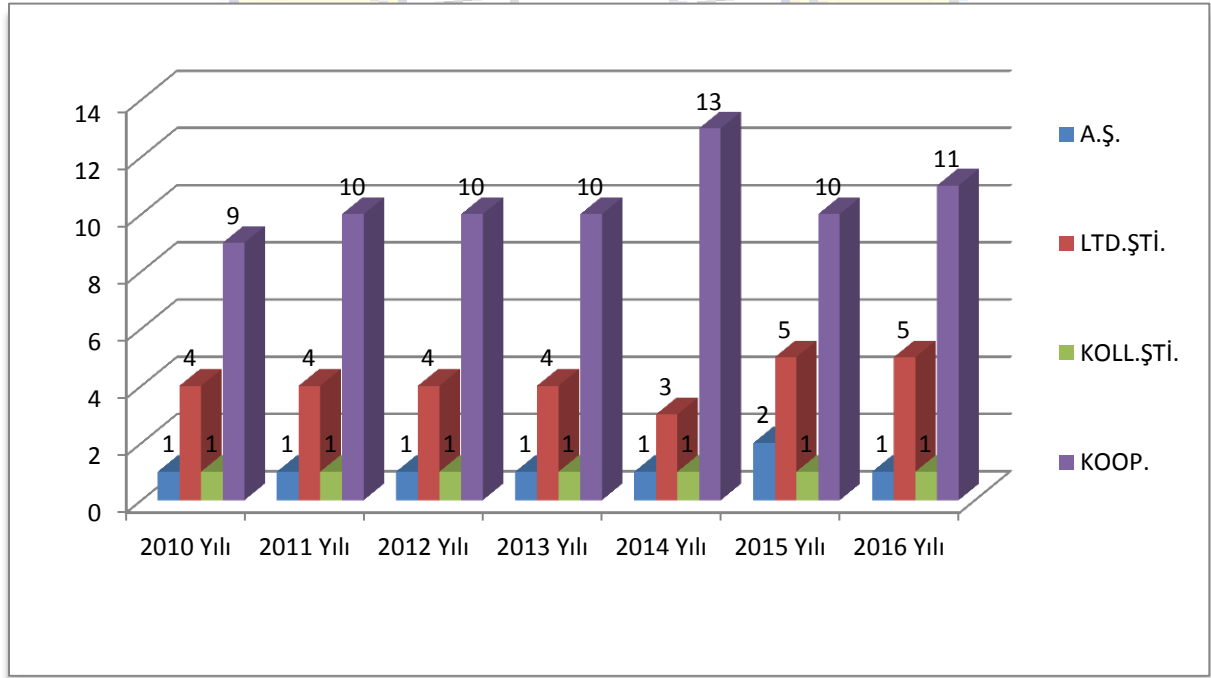
Sıra	Yıl	A.Ş.	LTD.ŞTİ.	KOLL. ŞTİ.	KOOP.	ŞAHIS KAYDI
1	2010	3	79	3	11	30
2	2011	3	82	3	11	35
3	2012	3	82	3	11	35
4	2013	3	82	3	11	35
5	2014	1	43	3	7	28
6	2015	---	38	3	4	24
7	2016	---	38	4	4	15



### Tasfiye Halinde Bulunan Müşteri Sayıları

Zile Ticaret ve Sanayi Odası 2016 yılı içerisinde Tasfiye Halinde buluna 1 adet A.Ş. Üyesi, 5 adet Ltd. Şti. Üyesi, 1 adet Koll.Şti. Üyesi ve 111 adet Koop. bulunmaktadır.

Sıra	Yıl	A.Ş.	LTD.ŞTİ.	KOLL. ŞTİ.	KOOP.
1	2010	1	4	1	9
2	2011	1	4	1	10
3	2012	1	4	1	10
4	2013	1	4	1	10
5	2014	1	3	1	13
6	2015	2	5	1	10
7	2016	1	5	1	11

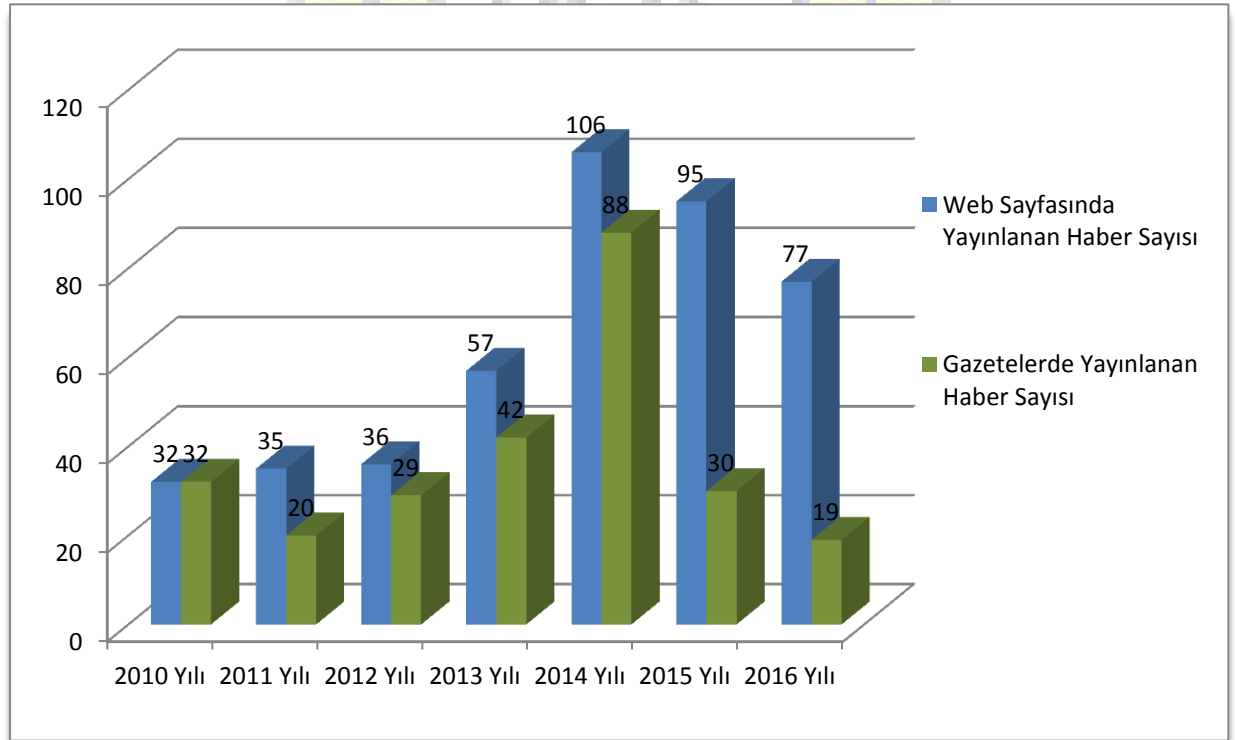


## Zile Ticaret ve Sanayi Odası

### Basım'daki Yeri

Zile Ticaret ve Sanayi Odası 2016 yılı içerisinde Web sayfasında 77 adet ve Ulusal ve Uluslararası Gazete ve Dergilerde 19 adet haber yayınlanmıştır.

Sıra	Yıl	Web Sayfasında Yayınlanan Haber Sayısı	Gazetelerde Yayınlanan Haber Sayısı
1	2010	32	32
2	2011	35	20
3	2012	36	29
4	2013	57	42
5	2014	106	88
6	2015	95	30
7	2016	77	19



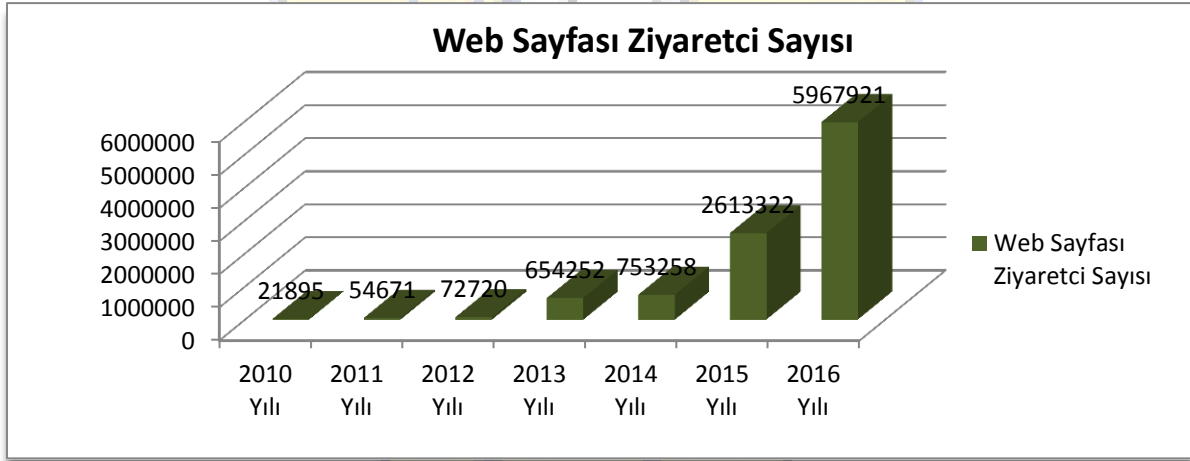
## Zile Ticaret ve Sanayi Odası

### Web Sayfası Ziyaretçi Sayısı

Zile Ticaret ve Sanayi Odası 2016 yılı içersin de Tablo 1' de yıllık ziyaretçi sayısı 3.354.599 olup; Tablo 2' de ise aylar bazında ziyaretçi sayısı gösterilmiştir. 2016 yılı içersinde bir önceki yıla oranla % 111,82 artış göstermiştir olup [www.ziletso.org.tr](http://www.ziletso.org.tr) web sayfasını ziyaret etmiştir.

Sıra	Yıl	Web Sayfa Ziyaret Sayısı
1	2010	21.895
2	2011	54.671
3	2012	72.720
4	2013	654.252
5	2014	753.258
6	2015	2.613.322
7	2016	5.967.921

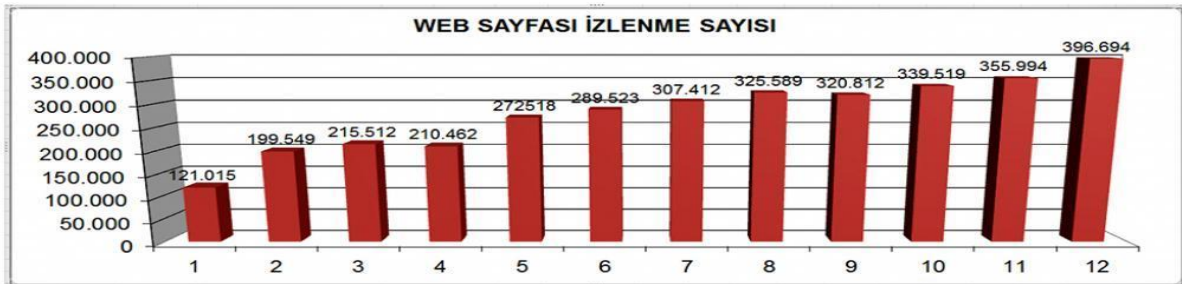
Tablo: 1



Tablo: 2



### ZİLE TİCARET VE SANAYİ ODASI BAŞKANLIĞI

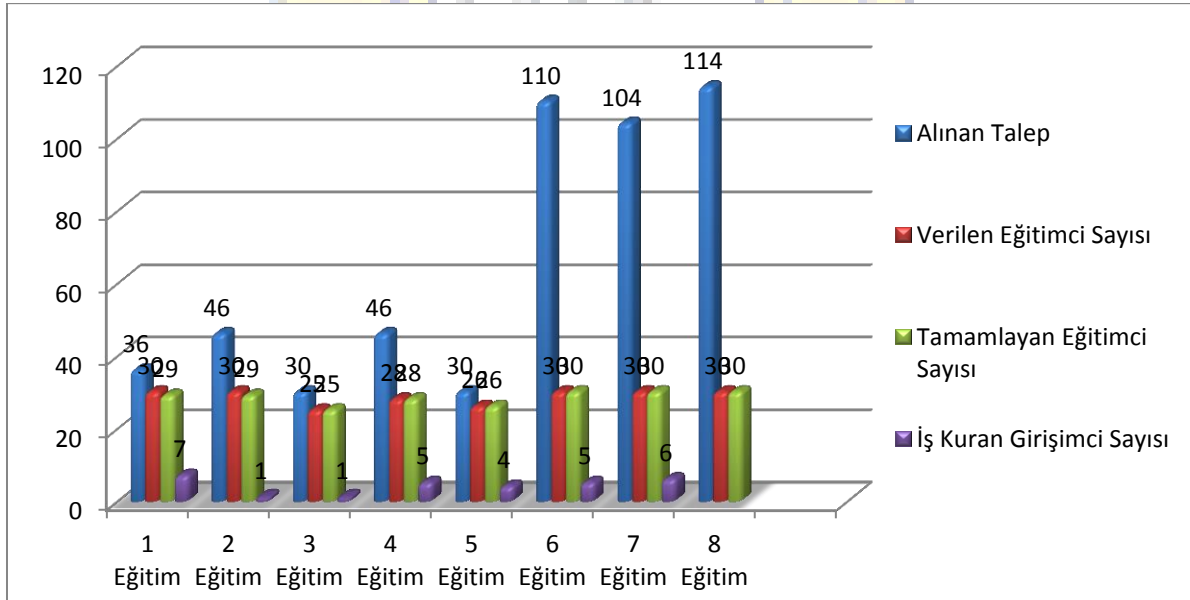


### GİRİŞİMCİ İSTATİSTİKLERİ

Zile Ticaret ve Sanayi Odası 2016 yılı içerisinde Uygulamalı Girişimcilik Eğitimi için 218 adet talep toplanmış, 60 adet Girişimciye eğitim verilmiş ve 6 adet girişimci ise işyeri faaliyetlerine başlamıştır.

Sıra	Yıl	Alınan Talep	Verilen Eğitimci Sayısı	Tamamlayan Eğitimci Sayısı	İş Kuran Girişimci Sayısı
1	2012	36	30	29	7
2	2013	46	30	29	1
3	2013	30	25	25	1
4	2014	46	28	28	5
5	2015	30	26	26	4
6	2015	110	30	30	5
7	2016	104	30	30	6
8	2016	114	30	30	

Not: Veri bilgileri odamız uygulamalı girişimcilik eğitimi talepleri 05.01.2017 tarihi itibarı ile içermektedir.



## ROJE FAALİYETLERİ

### 1. Proje

Proje Başvurusu : Avrupa Birliği Eğitim ve Gençlik Programları Merkezi Başkanlığı  
Destek Programı : Hareketlilik Projesi ( VETPRO ) LEONARDO DA VINCI  
Proje Adı : Mesleki Yönelimler  
Bütçe : 22.995,00 €





### 2. Proje

Proje Başvurusu : Avrupa Birliđi Eđitim ve Gençlik Programları Merkezi Başkanlıđı  
Destek Programı : Hayatboyu Öğrenme Programı Sektörel Program LEONARDO DA  
VINCI  
Proje Adı : Zile'li Gençlerin Avrupa Ülkelerinin Tarihi Kent Turizmi  
Çalışmalarını Yerinde İncelenmesi ve Turizm'de İnovatif  
Yaklaşımlar  
Bütçe : 68.431,00 €



**3. Proje**

Proje Başvurusu : Orta Karadeniz Kalkınma Ajansı  
Destek Programı : Dezavantajlı Gruplara Yönelik Sosyal İçerme Mali Destek Prg.  
Proje Adı : Değişen Hayatlar Gelişen Zile  
Bütçe : 45.875,00 TL



### 4. Proje

Proje Başvurusu : **Ekonomi Bakanlığı**

Destek Programı : **Uluslararası Rekabetçiliğin Geliştirilmesinin Desteklenmesi**

Proje Adı : **Zile Gıda ve Gıda Makineleri Sektörünün Uluslararası  
Rekabetçiliğinin Geliştirilmesi**

Bütçe : **2.000.000 \$**





İstasyon Caddesi No: 42 Zile / Tokat

Telefon Numaraları: 0 356 317 10 47 – 317 10 86 Fax: 0356 317 11 78

web adresi: [www.ziletso.org.tr](http://www.ziletso.org.tr)

e-mail: [bilgi@ziletso.org.tr](mailto:bilgi@ziletso.org.tr)